



Kreuzherrenscheule Brüggen

Gemeinschaftsgrundschule
Nikolausplatz 1 · 41379 Brüggen · Tel. 02163-5701-510

Brüggen, 08.05.2020

Liebe Eltern und Erziehungsberechtigte,

mit diesem Schreiben erhalten Sie Informationen zur Wiederaufnahme des Unterrichts für alle Jahrgangsstufen ab Montag, 11.05.2020.

Aufgrund der Vorgaben des MSB wird an einem Wochentag jeweils eine Jahrgangsstufe in der Schule unterrichtet.

Der Unterricht findet dann parallel in zwei Lerngruppen jeweils von **8:05 Uhr bis 11:30 Uhr statt.**

An welchem Tag Ihr Kind Unterricht in der Schule hat, entnehmen Sie bitte dem beigefügten Übersichtsplan.

Der bewegliche Ferientag (22.05.2020) bleibt bestehen.

Die ursprünglich freien Unterrichtstage (28.05.2020, 29.05.2020 sowie 12.06.2020) werden gemäß der Vorgaben für Präsenzunterricht und die Notbetreuung genutzt.

Die an unserer Schule geltenden Regeln zur Einhaltung der vorgegeben Hygienevorschriften während der Notbetreuung und des Unterrichts haben wir auf einem **Plakat** zusammengefasst. **Bitte besprechen Sie mit Ihrem Kind die Wichtigkeit und Einhaltung dieser Regeln. Auch wir werden diese Regeln mit den Kindern thematisieren.**

Aus hygienischen Gründen können keine Gegenstände und Materialien zwischen einzelnen Kindern getauscht oder verliehen werden. Dies betrifft sowohl Arbeitsmaterialien wie z.B. Stifte, Schere, Kleber, aber auch Spielgeräte unserer Pausenausleihe. Für die Pausen können z.B. ein Springseil oder ein Ball für die eigene Nutzung mitgebracht werden.

Es besteht die Möglichkeit, dass Familien, die Sozialleistungen beziehen, **finanzielle Unterstützung** bei der Anschaffung von z.B. Laptop, PC oder Drucker bekommen. Hinweise und Informationen hierzu sind in unserem Padlet <https://t1p.de/Zusatzangebote> hinterlegt. Wir arbeiten hier mit unserer Schulsozialarbeiterin Frau Berndt zusammen, die hier weitere Unterstützung anbietet.

Bei Rückfragen - auch zur Notbetreuung - nehmen Sie bitte Kontakt zur Schule per Mail oder Telefon auf.

Bleiben Sie gesund!

Mit freundlichen Grüßen

Ph. Allinger, stellv. Schulleiter

Verteilung der Unterrichtstage für die Klassen 1-4

Pro Tag kommen immer nur Kinder **einer Jahrgangsstufe** zur Schule. Wer an der Reihe ist, entnehmen Sie bitte dem Plan unten.

An den Tagen, an denen Ihr Kind nicht im Unterricht ist, arbeitet es **Zuhause** weiter an seinem Arbeitsplan.

Montag, 11.5.20	Dienstag, 12.5.20	Mittwoch, 13.5.20	Donnerstag, 14.5.20	Freitag, 15.5.20	Samstag, 16.5.20	Sonntag, 17.5.20
Klassen 3a und 3b	Klassen 2a und 2b	Klassen 1a und 1b	Klassen 4a und 4b	Klassen 3a und 3b		

Montag, 18.5.20	Dienstag, 19.5.20	Mittwoch, 20.5.20	Donnerstag, 21.5.20	Freitag, 22.5.20	Samstag, 23.5.20	Sonntag, 24.5.20
Klassen 2a und 2b	Klassen 1a und 1b	Klassen 4a und 4b	Christi Himmelfahrt	beweglicher Ferientag		

Montag, 25.5.20	Dienstag, 26.5.20	Mittwoch, 27.5.20	Donnerstag, 28.5.20	Freitag, 29.5.20	Samstag, 30.5.20	Sonntag, 31.5.20
Klassen 3a und 3b	Klassen 2a und 2b	Klassen 1a und 1b	Klassen 4a und 4b	Klassen 3a und 3b		

Montag, 1.6.20	Dienstag, 2.6.20	Mittwoch, 3.6.20	Donnerstag, 4.6.20	Freitag, 5.6.20	Samstag, 6.6.20	Sonntag, 7.6.20
Pfingsten	Pfingsten	Klassen 2a und 2b	Klassen 1a und 1b	Klassen 4a und 4b		

Montag, 8.6.20	Dienstag, 9.6.20	Mittwoch, 10.6.20	Donnerstag, 11.6.20	Freitag, 12.6.20	Samstag, 13.6.20	Sonntag, 14.6.20
Klassen 3a und 3b	Klassen 2a und 2b	Klassen 1a und 1b	Fronleichnam	Klassen 4a und 4b		

Montag, 15.6.20	Dienstag, 16.6.20	Mittwoch, 17.6.20	Donnerstag, 18.6.20	Freitag, 19.6.20	Samstag, 20.6.20	Sonntag, 21.6.20
Klassen 3a und 3b	Klassen 2a und 2b	Klassen 1a und 1b	Klassen 4a und 4b	Klassen 3a und 3b		

Montag, 22.6.20	Dienstag, 23.6.20	Mittwoch, 24.6.20	Donnerstag, 25.6.20	Freitag, 26.6.20
Klassen 2a und 2b	Klassen 1a und 1b	Klassen 4a und 4b	Klassen 3a und 3b	Klassen 4a und 4b

Infektionsschutzmaßnahmen der Kreuzherrenschule

Ich halte ausreichend Abstand zu Kindern und Lehrern.



Ich komme nicht vor 7:45 Uhr an der Schule an, um Staubildung zu vermeiden.

Ich halte zu jeder Zeit mindestens 1,5m Abstand zu anderen Personen.

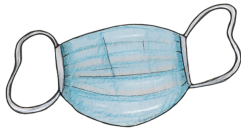
Ich wasche meine Hände regelmäßig und gründlich.



Ich wasche meine Hände gründlich

- wenn ich in die Klasse komme
- vor dem Frühstück
- nach der Pause
- nach jedem Toilettengang
- nach dem Naseputzen

Ich trage meinen Mundschutz.



Ich trage meinen Mundschutz jederzeit auf dem Schulgelände und im Schulgebäude

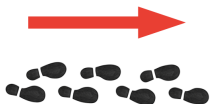
- in der Pause
- auf den Gängen
- im Klassenraum, wenn der Mindestabstand nicht eingehalten werden kann

Wichtig: Ich niese und huste in meine Armbeuge!



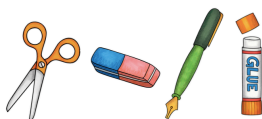
Ich niese und huste nur in meine Armbeuge.
Ich fasse mir nicht ins Gesicht.

Ich beachte die Markierungen im Schulhaus.



Ich beachte die Markierungen im Schulgebäude und nutze nur die vorgegebenen Wege.

Ich benutze nur mein eigenes Material.



Ich benutze nur mein eigenes Material.
Meine Jacke hänge ich über meinen Stuhl.